

Druckstand

Lindt Weihnachtsmandeln in Werbekartonage (Digitaldruck)

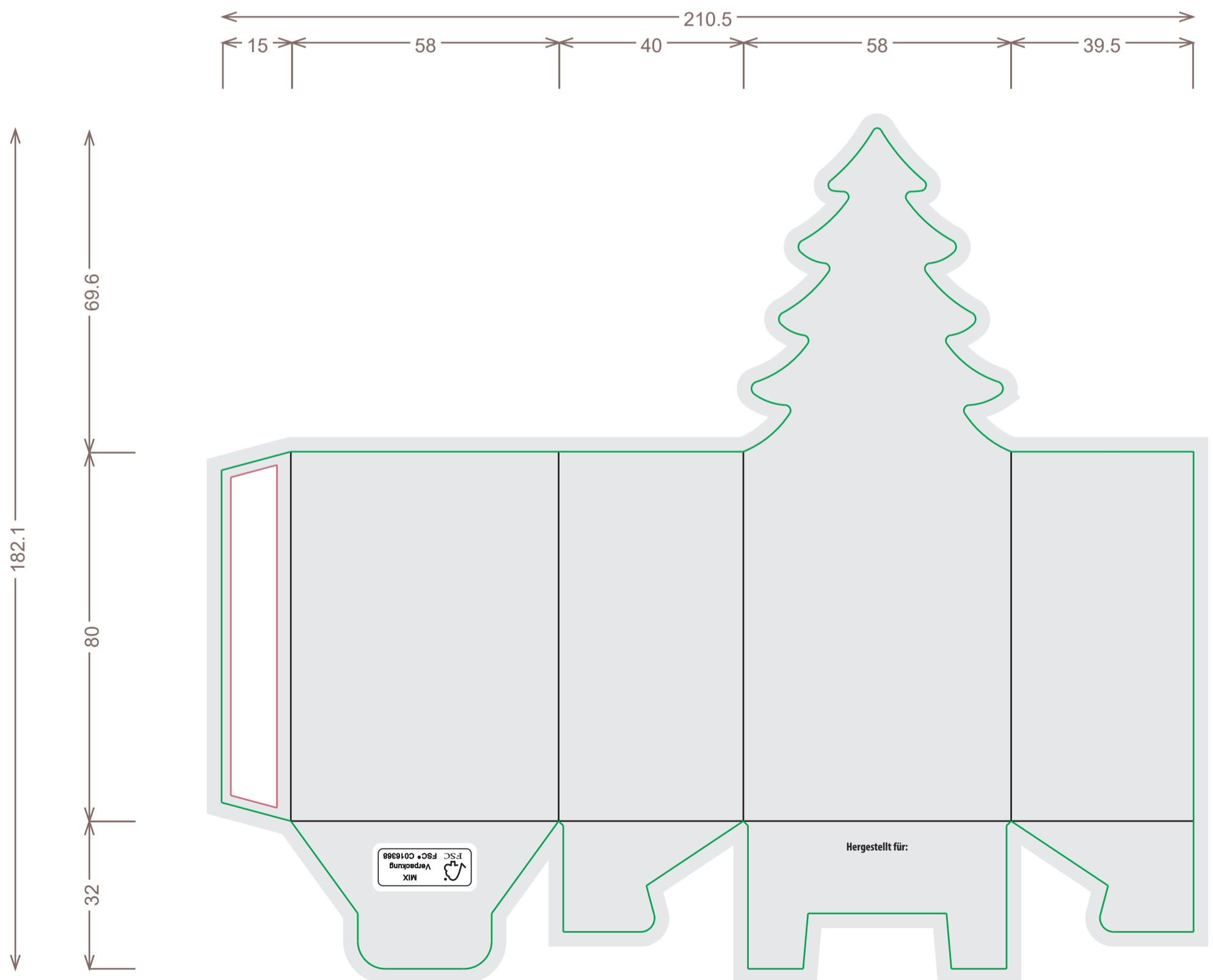
WICHTIGE INFORMATIONEN

| | |
|---------------------------------|---|
| DATENFORMATE | Vorzugsweise Dateien, die mit Adobe Illustrator (CC), Adobe InDesign (CC) oder Adobe Photoshop (CC) erstellt wurden. PDF-Dateien bitte als PDF/X-4. |
| AUFLÖSUNG/ SCHRIFTEN | Bilder sollten eine Auflösung von mindestens 300 dpi haben. Strichmotive 1200 dpi. Die besten Ergebnisse werden mit vektorierten Daten erzielt. Schriften vektorisieren oder sämtliche verwendeten Schriften mitliefern (für PC). |
| FARBEN | Als CMYK (4c Euroskala) angeben. Kein RGB! |
| GESETZLICHE VORGABEN | Die Pflichtangaben befinden sich bereits auf der Produktverpackung. Name und vollständige Anschrift des Inverkehrbringers muss angegeben werden. |
| SCHRIFTGRÖßE | Alle Pflichtangaben müssen deutlich, gut lesbar und mit einer Mindestschriftgröße von 1,2 mm bezogen auf die „x-Höhe“ erfolgen. |

INVERKEHRBRINGER ANGEBEN?

(Hersteller, Händler oder Endkunde möglich)

Bitte unbedingt 3 mm Beschnitt anlegen!



**FSC-Logo darf in Größe, Farbe und Position nicht verändert werden.
Ansonsten muss auf das Logo verzichtet werden.**